

planta tipus edifici carrer de Kurdistan 18.2

0 2,5 5

total habitatges: 45

15 habitatges lloguer (33.33%)
 2 dormitoris: 3 habitatges (6.66%)
 3 dormitoris: 12 habitatges (26.66%)

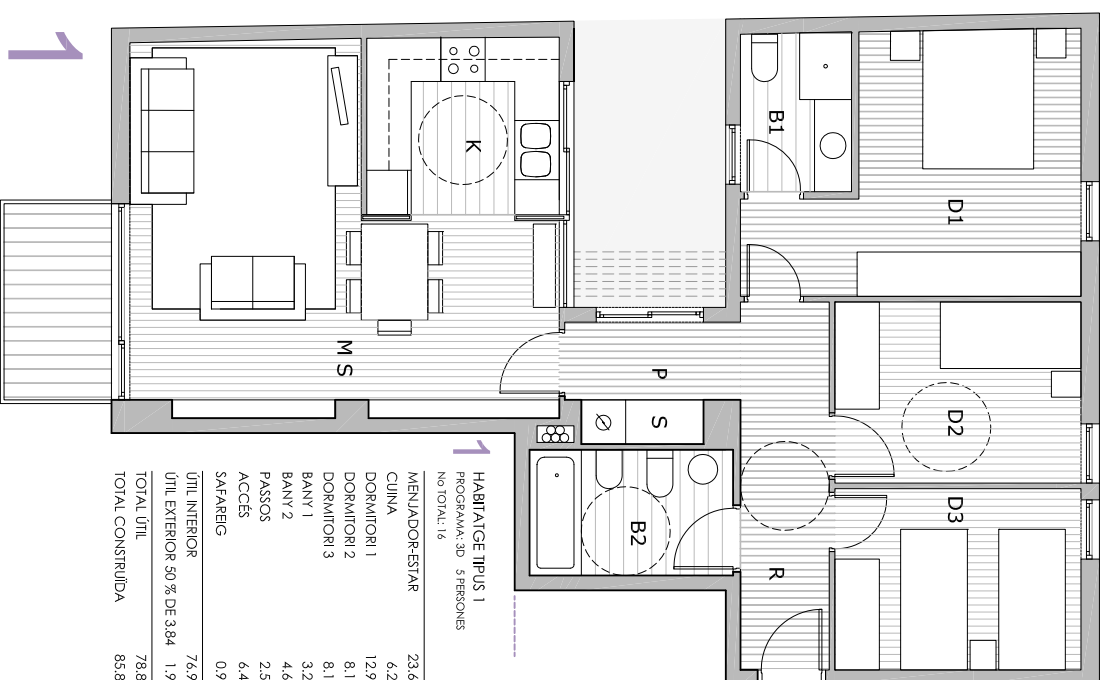
30 habitatges venta (66.66%)
 2 dormitoris: 3 habitatges (6.66%)
 3 dormitoris: 27 habitatges (60.00%)

EDIFICI CARRER KURDISTAN	
15 HABITATGES DE LLOGUER I 30 DE VENDA	
PLANTA BAIXA	
SUP ÚTL HABITATGE	644.3
SUP ÚTL ZONES COMUNS	98.6
TOTAL ÚTL	742.9
TOTAL CONSTRUÏDA	835.5
PLANTA TIPUS	
SUP ÚTL HABITATGE	680.7
SUP ÚTL ZONES COMUNS	64.1
TOTAL ÚTL	744.8
TOTAL CONSTRUÏDA	835.5
TOTAL ÚTL HABITATGE	3.257.8
TOTAL CONSTRUÏDA SOBRE RASANT	4.177.5
RATIO ÚTL/CONSTRUÏDA	0.780

3 HABITATGE TIPUS 3

PROGRAMA: 30 PERSONES
 NO TOTAL: 8

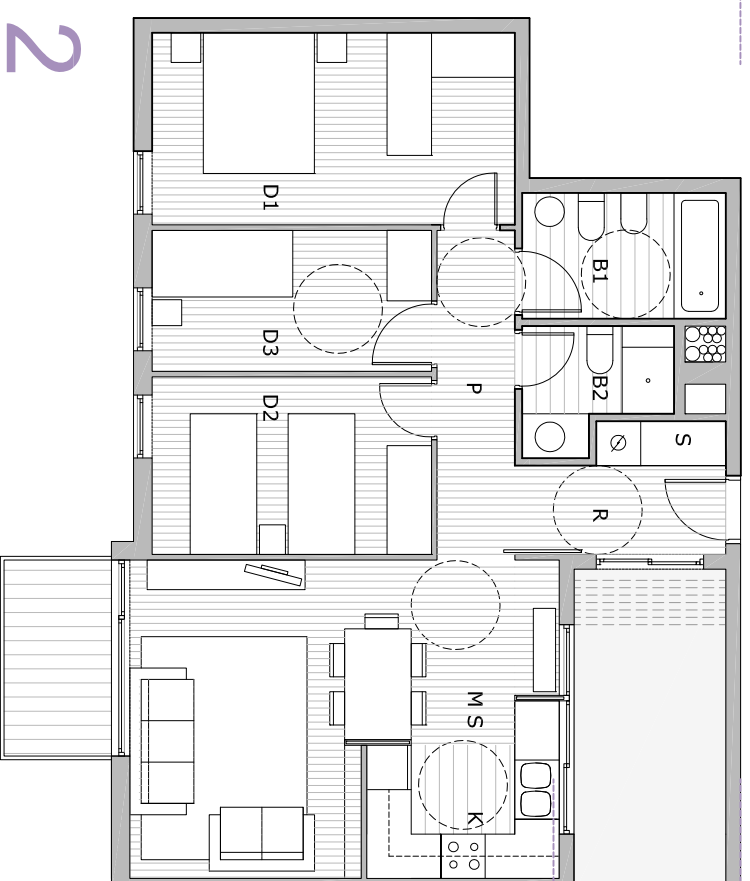
MENJADOR-ESTAR	20,50 m ²
CUINA	5,25 m ²
DORMITORI 1	14,20 m ²
DORMITORI 2	7,64 m ²
DORMITORI 3	8,13 m ²
BANY 1	4,44 m ²
BANY 2	2,65 m ²
PASSOS	2,57 m ²
ACCÉS	6,24 m ²
SAFAREIG	1,06 m ²
ÚTL INTERIOR	72,68 m ²
ÚTL EXTERIOR 50% DE 3,84	1,92 m ²
TOTAL ÚTL	74,60 m²
TOTAL CONSTRUÏDA	83,05 m²



1 HABITATGE TIPUS 1

PROGRAMA: 30 PERSONES
 NO TOTAL: 16

MENJADOR-ESTAR	23,65 m ²
CUINA	6,22 m ²
DORMITORI 1	12,90 m ²
DORMITORI 2	8,14 m ²
DORMITORI 3	8,14 m ²
BANY 1	3,21 m ²
BANY 2	4,67 m ²
PASSOS	2,57 m ²
ACCÉS	6,43 m ²
SAFAREIG	0,99 m ²
ÚTL INTERIOR	76,92 m ²
ÚTL EXTERIOR 50% DE 3,84	1,92 m ²
TOTAL ÚTL	78,84 m²
TOTAL CONSTRUÏDA	85,88 m²

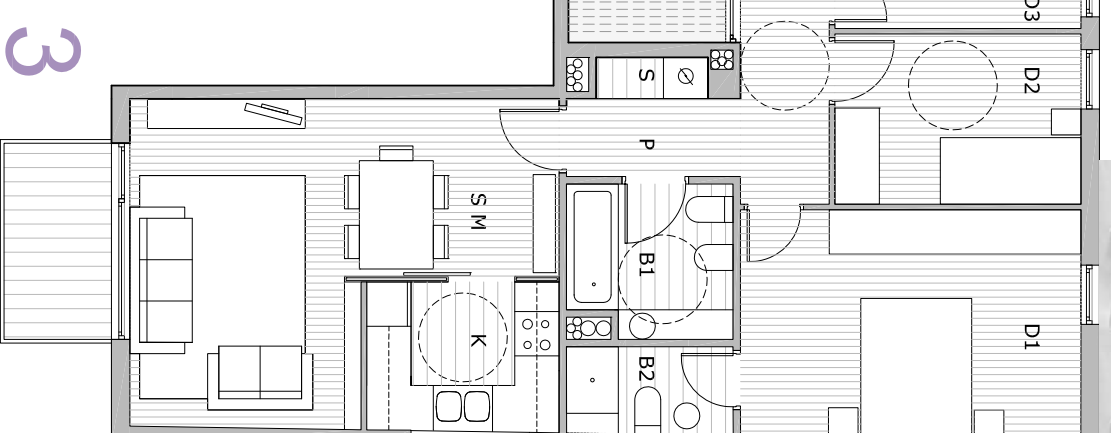


2 HABITATGE TIPUS 2

PROGRAMA: 30 PERSONES
 NO TOTAL: 12

MENJADOR-ESTAR	19,72 m ²
CUINA	6,18 m ²
DORMITORI 1	12,71 m ²
DORMITORI 2	9,05 m ²
DORMITORI 3	7,18 m ²
BANY 1	3,48 m ²
BANY 2	2,43 m ²
PASSOS	3,66 m ²
ACCÉS	4,68 m ²
SAFAREIG	1,05 m ²
ÚTL INTERIOR	70,14 m ²
ÚTL EXTERIOR 50% DE 3,84	1,92 m ²
TOTAL ÚTL	72,06 m²
TOTAL CONSTRUÏDA	79,56 m²

0 2,5 5



3 HABITATGE TIPUS 3

PROGRAMA: 30 PERSONES
 NO TOTAL: 8

MENJADOR-ESTAR	20,50 m ²
CUINA	5,25 m ²
DORMITORI 1	14,20 m ²
DORMITORI 2	7,64 m ²
DORMITORI 3	8,13 m ²
BANY 1	4,44 m ²
BANY 2	2,65 m ²
PASSOS	2,57 m ²
ACCÉS	6,24 m ²
SAFAREIG	1,06 m ²
ÚTL INTERIOR	72,68 m ²
ÚTL EXTERIOR 50% DE 3,84	1,92 m ²
TOTAL ÚTL	74,60 m²
TOTAL CONSTRUÏDA	83,05 m²

2

3

llenç tibat

4

1