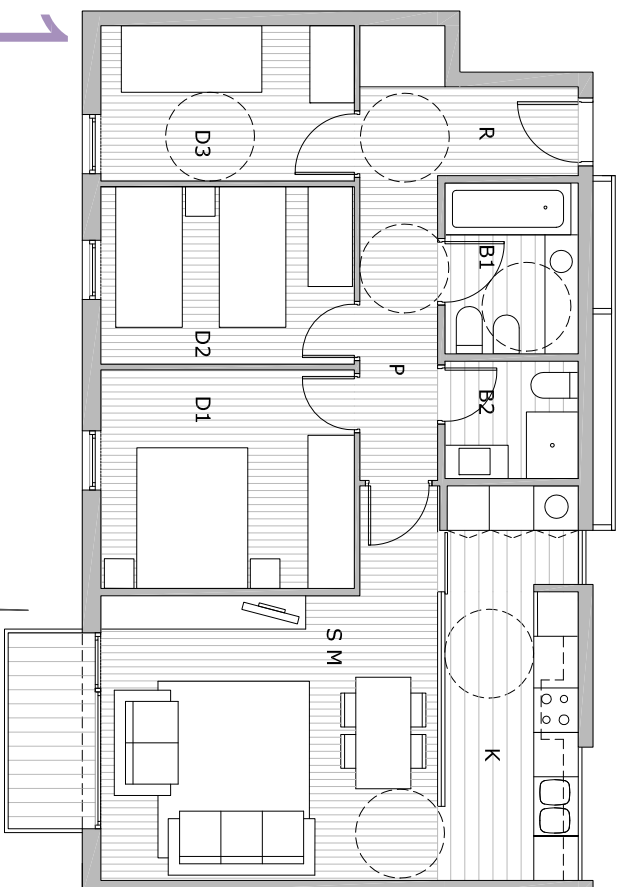


0 2,5 5

### planta tipus edifici carrer de Malta. 18.1

Es esquemes de 4 per replà a l'edifici del carrer de Malta 1 de 3 per replà al del carrer de Kurdistàn, venen donats per el sostre assignat a cada parcel·la i per tal d'ajustar les superfícies d'espais comuns al tipus d'habitatge petit. Entenem que amb gàbils edificatoris de 16 i 14 m, respectivament, es pot apostar per introduir patis d'amplada ajustada, que sense implicar penalització de sostre, solucionin la ventilació natural dels habitatges amb una sola façana. A més de solucionar la ventilació transversal dels habitatges, l'esquema de pati central amb orguja de serveis associada al mateix permet:

- Alliberar la façana dels satarrells i estenedors, i per tant dels elements de protecció de visuals que distorsionen la façana.
- Evitar la situació del satarrell interposat entre cuina i façana. Solució obligada en certes situades perpendicularment a façana.
- Il·luminar cambres de bany.
- El registre i la claredat en el trepat de les instal·lacions.
- Alegir nous conductes amb gran facilitat.
- Disposar les sales d'estar al llarg de la façana, en lloc de la disposició perpendicular a la mateixa. Per tant una disposició més agradable per tenir majors possibilitats de relació amb l'exterior.



1

**HABITATGE TIPUS 1**  
PROGRAMA: 30 5 PERSONES  
NO TOTAL: 40

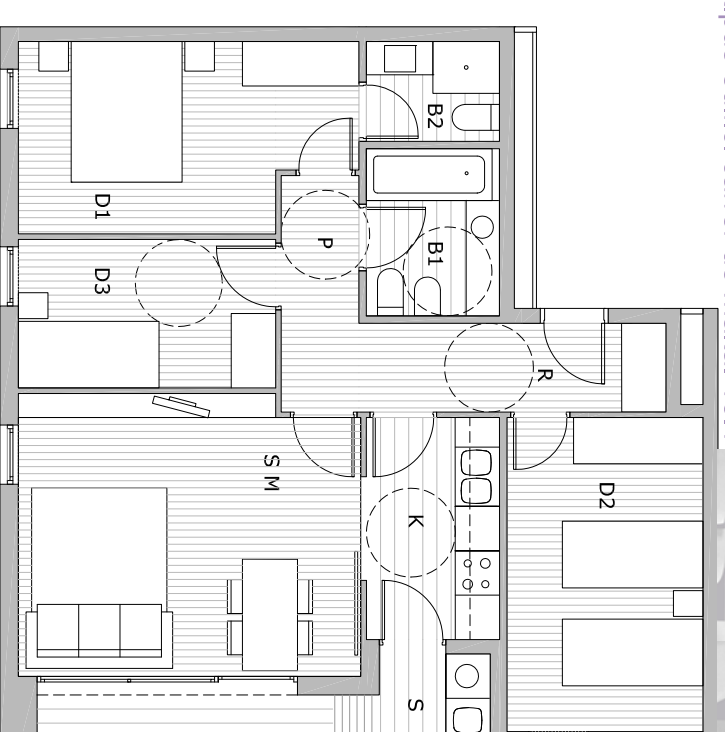
MENJADOR-ESTAR	18,57 m <sup>2</sup>
CUINA	7,02 m <sup>2</sup>
DORMITORI 1	10,12 m <sup>2</sup>
DORMITORI 2	8,22 m <sup>2</sup>
DORMITORI 3	7,19 m <sup>2</sup>
PASSOS	4,32 m <sup>2</sup>
ACCÉS	4,35 m <sup>2</sup>
SAFAREIG	2,35 m <sup>2</sup>
BANY 1	4,15 m <sup>2</sup>
BANY 2	2,85 m <sup>2</sup>
UTIL INTERIOR	69,34 m <sup>2</sup>
UTIL EXTERIOR 50% DE 2,65	1,32 m <sup>2</sup>
TOTAL UTIL	70,66 m <sup>2</sup>
TOTAL CONSTRUÏDA	77,80 m <sup>2</sup>



2

**HABITATGE TIPUS 2**  
PROGRAMA: 30 5 PERSONES  
NO TOTAL: 10

MENJADOR-ESTAR	17,80 m <sup>2</sup>
CUINA	7,00 m <sup>2</sup>
DORMITORI 1	10,07 m <sup>2</sup>
DORMITORI 2	7,29 m <sup>2</sup>
BANY 1	4,13 m <sup>2</sup>
PASSOS	5,46 m <sup>2</sup>
ACCÉS	2,65 m <sup>2</sup>
SAFAREIG	2,24 m <sup>2</sup>
BANY 1	2,42 m <sup>2</sup>
BANY 2	2,85 m <sup>2</sup>
UTIL INTERIOR	56,64 m <sup>2</sup>
UTIL EXTERIOR 50% DE 2,65	1,32 m <sup>2</sup>
TOTAL UTIL	57,96 m <sup>2</sup>
TOTAL CONSTRUÏDA	65,20 m <sup>2</sup>



3

**HABITATGE TIPUS 3**  
PROGRAMA: 30 5 PERSONES  
NO TOTAL: 10

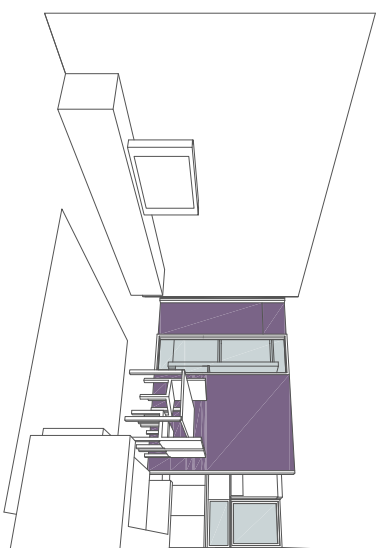
MENJADOR-ESTAR	16,18 m <sup>2</sup>
CUINA	5,40 m <sup>2</sup>
DORMITORI 1	10,98 m <sup>2</sup>
DORMITORI 2	11,24 m <sup>2</sup>
DORMITORI 3	6,97 m <sup>2</sup>
BANY 1	4,06 m <sup>2</sup>
BANY 2	2,42 m <sup>2</sup>
PASSOS	3,35 m <sup>2</sup>
ACCÉS	4,97 m <sup>2</sup>
SAFAREIG	1,80 m <sup>2</sup>
UTIL INTERIOR	67,37 m <sup>2</sup>
UTIL EXTERIOR 50% DE 2,64	1,32 m <sup>2</sup>
TOTAL UTIL	68,69 m <sup>2</sup>
TOTAL CONSTRUÏDA	82,44 m <sup>2</sup>

<b>EDIFICI 18.1 CARRER DE MALTA</b>	
<b>66 HABITATGES DE LLOGUER</b>	
<b>SUPERFICIE M<sup>2</sup></b>	
PLANTA BAIXA	404,0
SUP. UTIL HABITATGE	337,6
SUP. UTIL LOCALS COMERCIAL	186,2
SUP. UTIL ZONES COMUNS	927,8
TOTAL UTIL	1.051,4
TOTAL CONSTRUÏDA	1.074,0
PLANTA TIPUS	
SUP. UTIL HABITATGES	818,6
SUP. UTIL ZONES COMUNS	75,9
TOTAL UTIL	894,5
TOTAL CONSTRUÏDA SENSE BALCONS	1.040,2
TOTAL CONSTRUÏDA	1.051,4
TOTAL UTIL HABITATGE	4.496,9
TOTAL CONSTRUÏDA HABITATGE I ZONES COMUNS	5.814,8
RATIO UTIL/CONSTRUÏDA	0,773
TOTAL CONSTRUÏDA SOBRE PÀSANT	6.331,0

66 habitatges de lloguer

2 dormitoris: 13 habitatges (19,70%)  
3 dormitoris: 53 habitatges (80,30%)

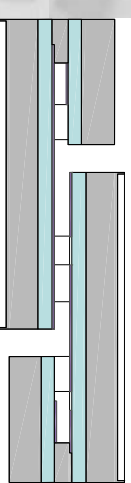
3



UTIL INTERIOR	69,34 m <sup>2</sup>
UTIL EXTERIOR 50% DE 2,65	1,32 m <sup>2</sup>
TOTAL UTIL	70,66 m <sup>2</sup>
TOTAL CONSTRUÏDA	77,80 m <sup>2</sup>

0 2,5 5

CONCURS PER A LA CONSTRUCCIÓ D' HABITATGES DE PROTECCIÓ OFICIAL A CAN GAMBÚS 2. Sabadell  
octubre de 2008.



llenç tibet

VIMUSA