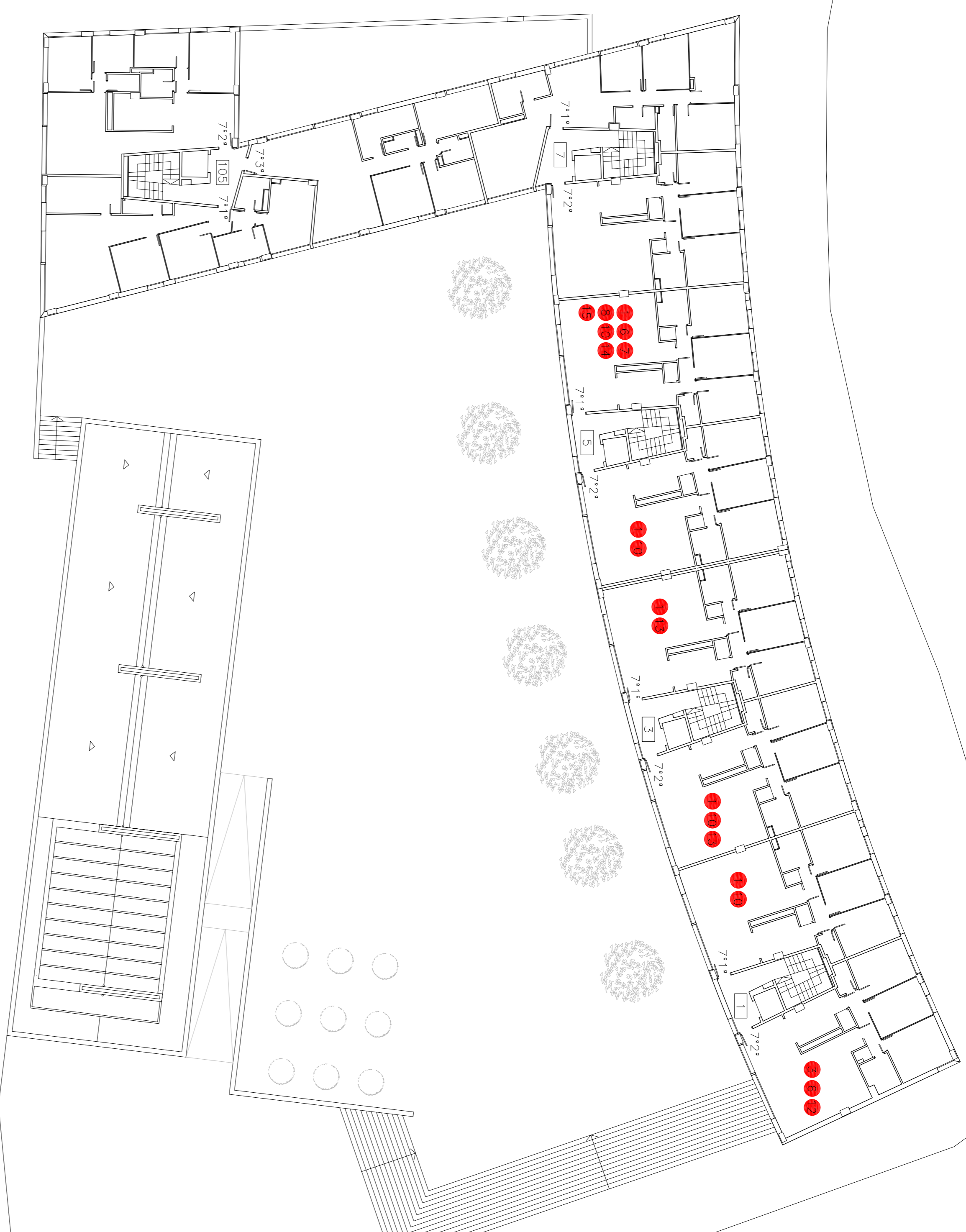


PLANTA 6

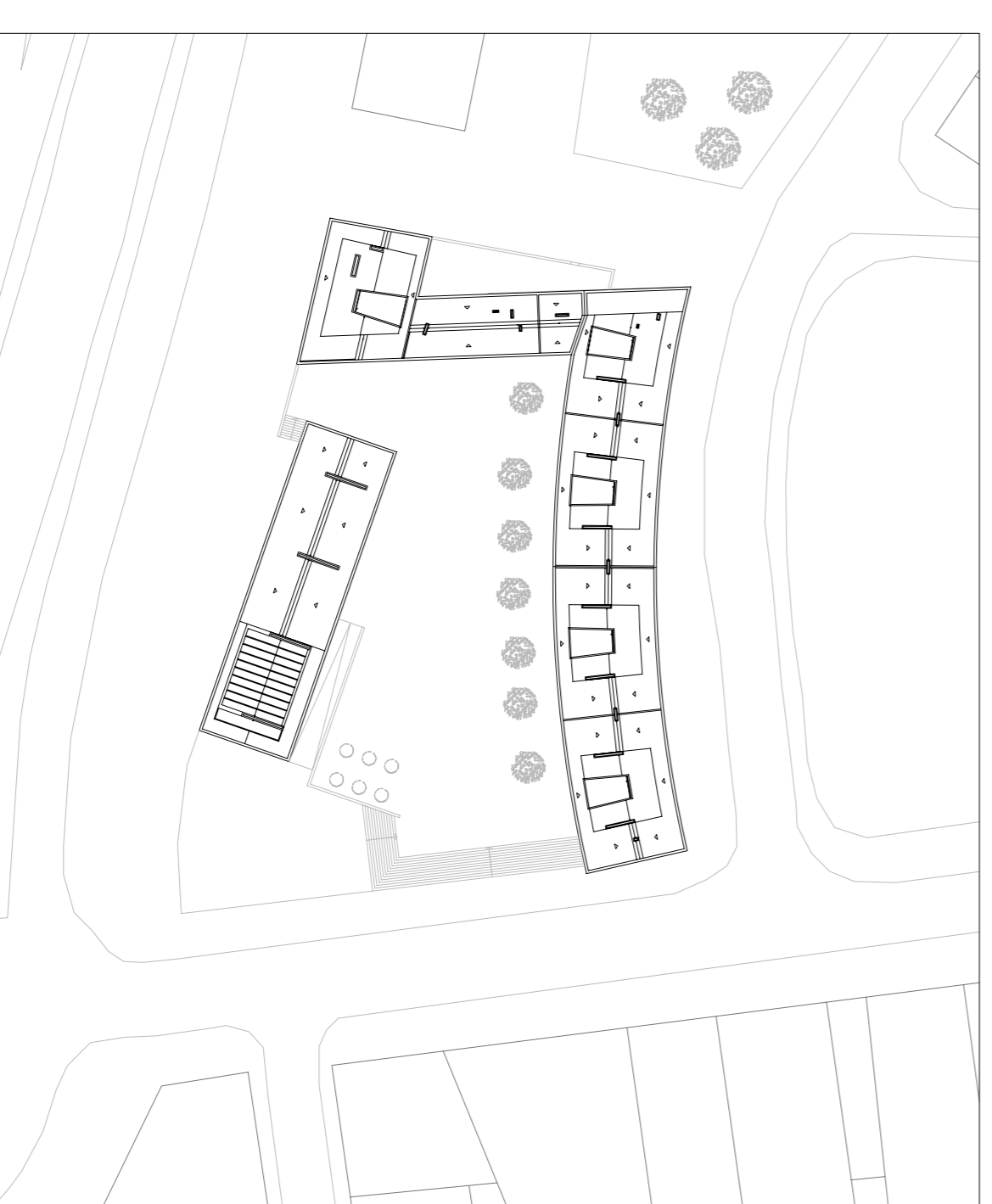
- DEFECTES EXISTENTS (3 DE ABRIL DE 2000)**
1. ENTRA AIRE DES DE L' EXTERIOR PELS MECANISMES DE LES GINTES DE LES PERSIANES, PELS INTERRUPTORS I PER LES JUNTES ENTRE ELS SOCOLS I ELS HI HA FILTRACIONS D' AIRE PELS EXTREMS DE LES CAIXES DE PERSIANA. HI HA UNA MANCA D' ALLAMENT ACUSTIC.
 2. LA UNIO ENTRE LA CAIXA DE FUSTA QUE PROTEGEIX EL CONDUCTE HORIZONTAL DE L' EXTRACTOR DE LA CUINA I EL SOSTRE ESTÀ OBERT, HI HA POSSIBILITAT DE CAIGUDES DE TROSSOS DE L' ARREBOSAT.
 3. EL TUB D' EXTRACCIONS DE FUMS DE LA CALDERA DE GAS NO ES VERTICAL, PER LA QUAL COSA NO ES PASSA LA REVISIÓ DEL GAS.
 4. EL SOCOL DE FUSTA ESTÀ AIXECAT, A LA ZONA DEL MENJADOR/ESTAR, SOTA LA FINESTRA.
 5. LES CANONADES DE L' AGUA CALENTA DEL LAVABO, FAN SOROLL.
 6. EXISTENCIA DE DIFERENTS FISSURES.

7. OBERTURES I FISSURES A LA UNIO DEL BASTIMENT DE FUSTA DE LA PORTA AMB LA PARET.
8. ES FILTRA L' AGUA A TRAVÉS DELS BASTIMENTS DE LA FUSTERIA D' ALUMINI DE LES FINESTRES I ELS PARAMENTS VERTICALS.
9. ESCROSTONAMENTS EN LA PINTURA DEL SOSTRE DEL BANY.
10. L' AGUA DE LA PLUJA ES FILTRA PEL CONDUCTE DE L' EXTRACTOR, I CAU PER DARRERA DELS ARMARIS, TAMBÉ ES FILTRA PELS INTERRUPTORS QUE ESTAN AL COSTAT DE L' APARELL DE CUINA.
11. EXISTENCIA D' AGUA CONDENSADA EN LA FINESTRA PETITA DE L' HABITACIÓ PRINCIPAL. HI HA UNA FOLGUERA ENTRE LA FUSTERIA D' ALUMINI DE LA FINESTRA I EL PARAMENT VERTICAL.
12. EXISTENCIA DE TAQUES FOSQUES I PICADES AL PAVIMENT DEL TERRATZO A TOT L' HABITAGE.



PLANTA 7

14. L' AGUA ES FILTRA DINTRE DE LA CAMBRA DEL DOBLE VIDRE DE LES FINESTRES.
15. CAIGUDA AIGUNES RAIOLES DE L' ENRAUOLAT DEL BANY.
16. LA REIXA DEL CONDUCTE VERTICAL DE VENTILACIÓ DEL BANY OBSTRUÏDA.
17. LA REIXA INFERIOR DE VENTILACIÓ DE LA CUINA ESTÀ TAPADA PELS MOBLES DE CUINA.
18. MALA CONNEXIÓ AMB BAIXANT GENERAL.
19. EL PAVIMENT A BASE DE RAIOLES DE TERRATZO DEL MENJADOR/ESTAR TÉ UNA FOLGUERA D' UNS CMS RESPECTE LA PARET.



PROJECTE BÀSIC I D'EXECUCIÓ DE REPARACIÓ
DELS EDIFICIS RESIDENCIALS AL CARRER GRAN VIA CANTONADA
CARRERERA DE PRAIS DE LLUÇANES, SABADELL

PLANTOL ESCALA 1/200 N° PLANTOL 05
PLANTA 6, PLANTA 7
ESTAT ACTUAL

PROMOTOR: VIVENDS MUNICIPALS DE SABADELL, SA. SEGUI ARQUITECTURA S.L.
BARCELONA, SETEMBRE DE 2008 C/JOSEP 47 TEL.93.2909715 EMAIL:G@SEGUIARQUITECTURA.COM