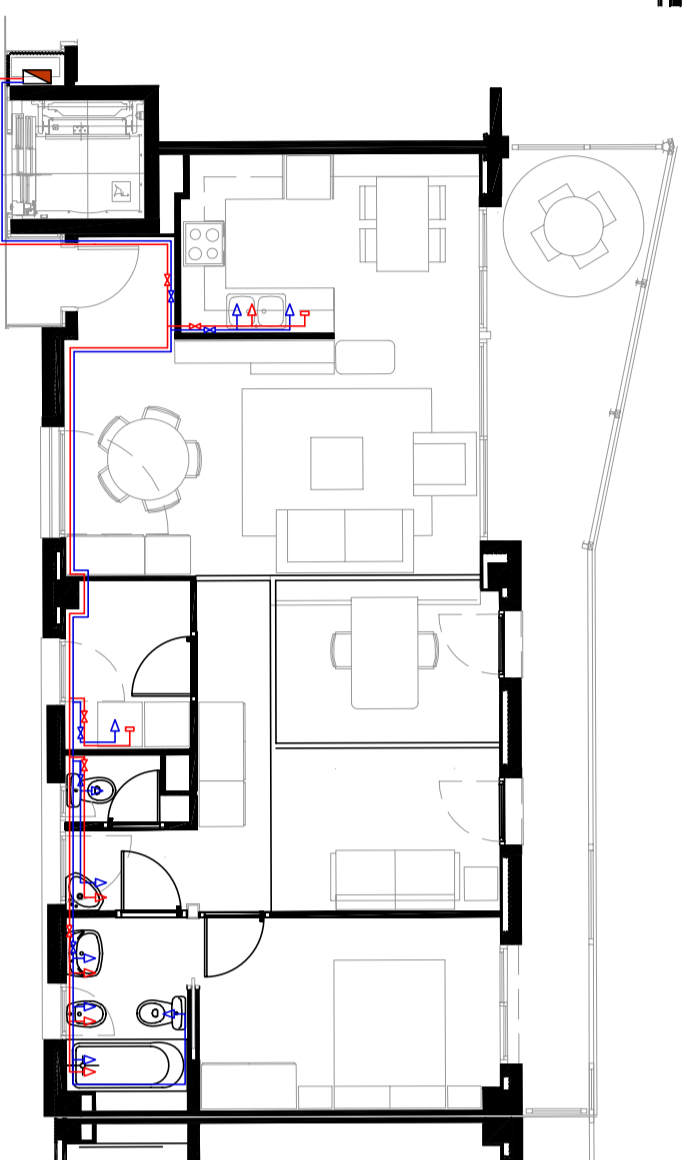
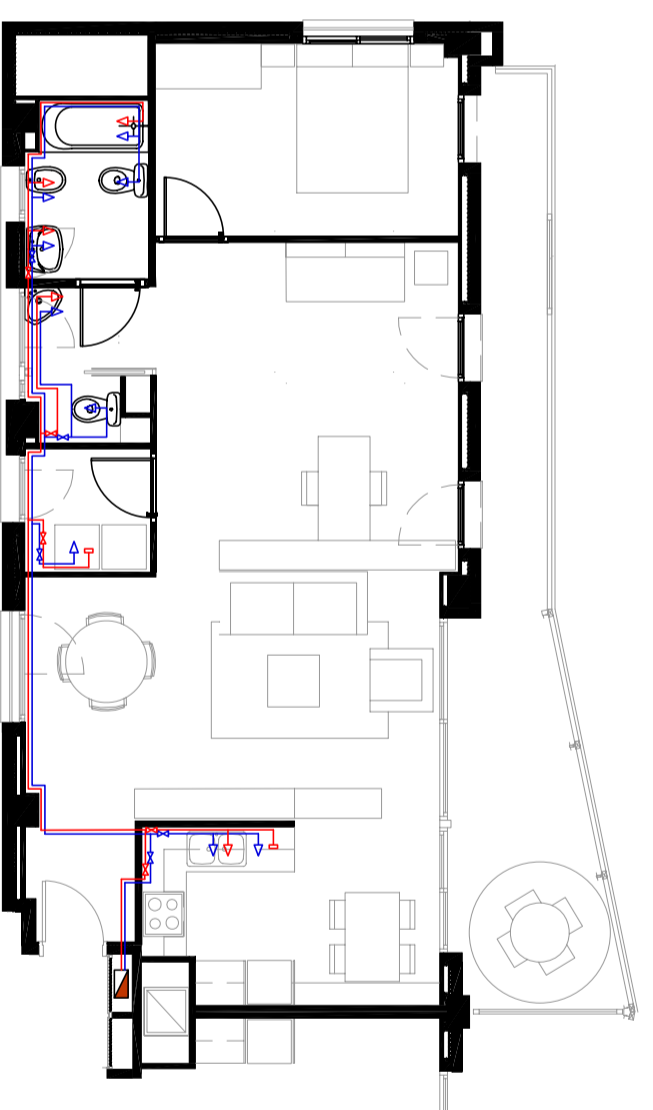


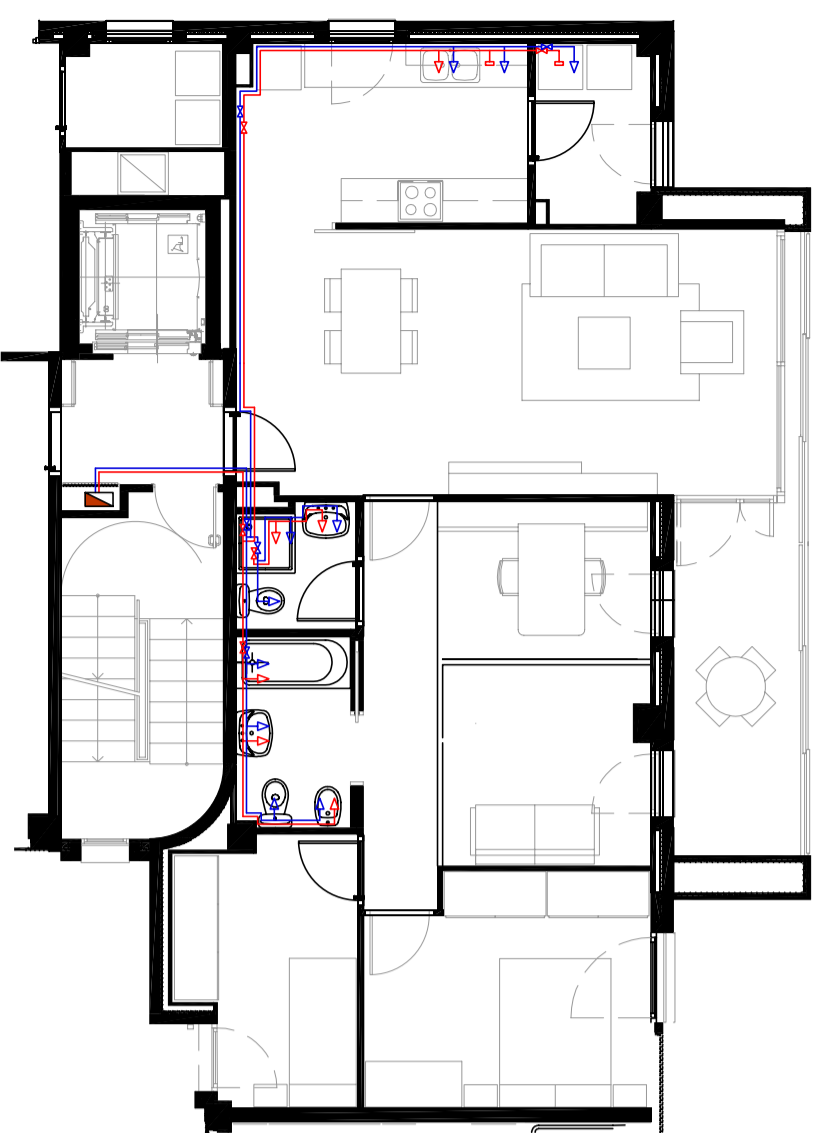
HABITATGE TIPUS A



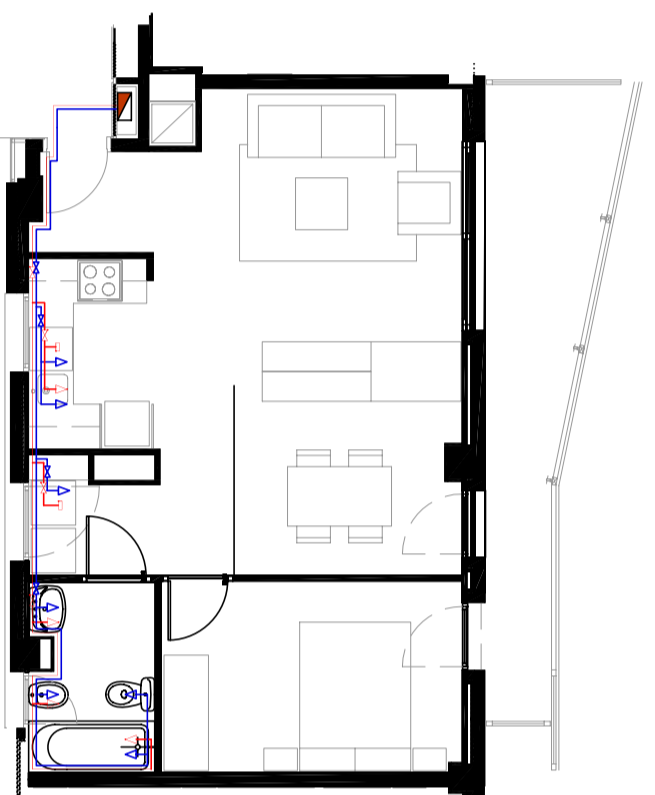
HABITATGE TIPUS B



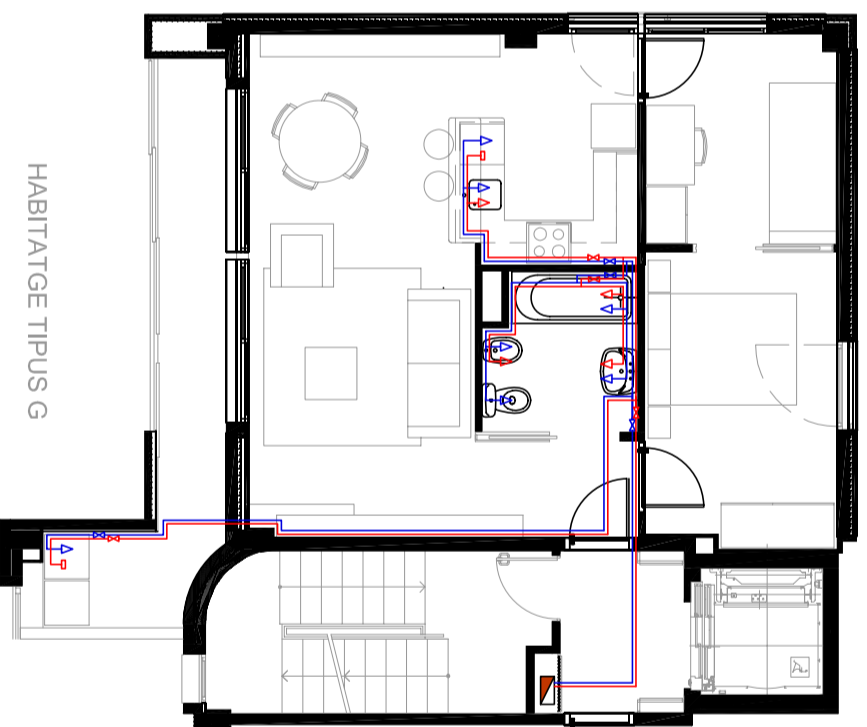
HABITATGE TIPUS D



HABITATGE TIPUS E



HABITATGE TIPUS F



HABITATGE TIPUS G

GRUIX D'ALLIAMENT TÈRMIC SEGONS RITE		
Espessors mínims d'alliament (mm) de canonades i accessoris que transporten fluids freds que discorren per l'interior dels edificis		
Ø ext. canonada sense aïllar (mm)	Temperatura del fluid (°C)	
	-10...0	0...10 > 10
D ≤ 35	50	40
35 < D ≤ 60	60	50
60 < D ≤ 90	60	50
90 < D ≤ 140	70	60
140 < D	70	60

GRUIX D'ALLIAMENT TÈRMIC SEGONS RITE		
Espessors mínims d'alliament (mm) de canonades i accessoris que transporten fluids calents que discorren per l'interior dels edificis		
Ø ext. canonada sense aïllar (mm)	Temperatura del fluid (°C)	
	40...60	>60...100 >100...180
D ≤ 35	25	25
35 < D ≤ 60	30	30
60 < D ≤ 90	30	30
90 < D ≤ 140	30	40
140 < D	35	40

NOTA: Si les canonades es troben instal·lades a l'exterior, el gruix indicat serà incremental, com a mínim, en 10 mm

NOTA: Si les canonades es troben instal·lades a l'exterior, el gruix indicat serà incremental, com a mínim, en 10 mm

LLEGENDA	
	Canonada d'aigua freda
	Canonada d'aigua calenta
	Vàlvula de tall aigua freda / calenta
	Sortida aigua freda / calenta
	Sortida aigua freda / calenta
	Tap
	Armari distribució LEAKO

NOTA 1: Per normativa, les canonades d'aigua freda han d'anar separades de les canonades d'aigua calenta per una distància de 4 cm, com a mínim.

NOTA 2: Per normativa, quan hi hagin canonades d'aigua freda i calenta en un mateix pla vertical, les canonades d'aigua freda han d'anar sempre per sota de les canonades d'aigua calenta.

NOTA 3: La distribució interior es realitzarà passant les canonades grapades en el sostre o empotrades per la paret o per l'interior del fals sostre quan això sigui possible.

NOTA 4: Les canonades d'aigua calenta aniran aïllades de 25 mm despesor de 0,040 W/m·K (a 10°C).

NOTA 5: En cada local humit, d'acord amb el Reqlament d'Aigua, es col·locaran claus de tall per aigua freda i calenta.

**39**  
CAN LLONG 4

**14.8**

FONTANERIA  
DISTRIBUCIÓ INTERIOR HABITATGE TIPUS  
E-1/100

PROJECTE EXECUTIU D'EDIFICI  
DE 69 HABITATGES  
AMB PROTECCIÓ OFICIAL,  
LOCALS COMERCIALS I APARCAMENTS

LOCALITZACIÓ:  
Avda. d' Estrasburg, 47-59  
Parcel·la 5.02 - Barri de Can Llong  
(SABADELL)

VIMUSA, DEPARTAMENT TÈCNIC

RICARD PERICH      RAFAEL GALVEZ      EDUARD FREIXAS  
arquitecte            arquitecte            arquitecte

Substitueix al planol num.      data

Substitueix pel planol num.      data

PROMOTOR:

11      11



c/ Blasso de Gany, 17 (SABADELL)  
T.L.F. 93 745 79 16 - FAX:93 727 14 48

ave: e.freixas@vimusa.com