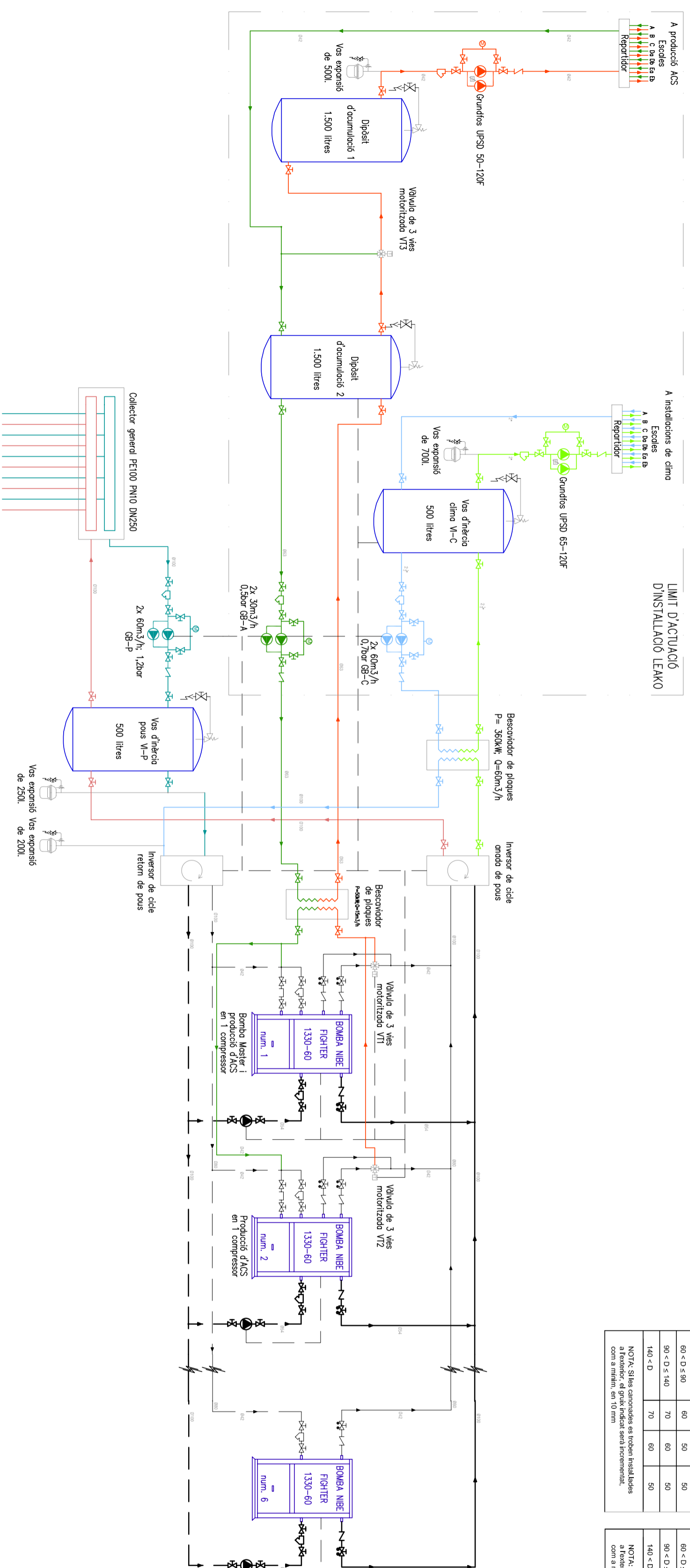


GRUIG D'ALIMENT TÈRMIC SEGONS RTE		
Espessors mínims d'aïllament (mm) de canonades i accessoris que transporten fluids calents que descomen per fricció dels solides		
		Temperatura del fluid (°C)
serve (mm)		
D ≤ 35	10, 0	> 10
35 < D ≤ 60	50	40
60 < D ≤ 90	60	50
90 < D ≤ 140	70	60
140 < D	70	60

GRUIG D'ALIMENT TÈRMIC SEGONS RTE		
Espessors mínims d'aïllament (mm) de canonades i accessoris que transporten fluids calents que descomen per fricció dels solides		
		Temperatura del fluid (°C)
serve (mm)		
D ≤ 35	40, 50	50, 100 i 100, 180
35 < D ≤ 60	25	30
60 < D ≤ 90	30	30
90 < D ≤ 140	30	40
140 < D	35	40

NOTA: S'han canonades es toquen instal·lades com a mínim, en 10 mm

NOTA: S'han canonades es toquen instal·lades com a mínim, en 10 mm



39

CAN LLONG 4

14.12

ESQUEMA HIDRÀULIC: PRODUCCIÓ GEOTÈRMICA E-s/e

**PROJECTE EXECUTIU D'EDIFICI
DE 69 HABITATGES
AMB PROTECCIÓ OFICIAL,
LOCALS COMERCIALS I APARCAMENTS**

LOCALITZACIÓ:
Avda. d' Estrasburg, 47-59
Parcel·la 5.02 - Barri de Can Llong
(SABADELL)

VIMUSA, DEPARTAMENT TÈCNIC

PROMOTOR:
RICARD PERICH
arquitecte

RAFEL GALVEZ
arquitecte

EDUARD FREIXAS
arquitecte

Substituïx al plànol num. _____ data _____
Substituïx el plànol num. _____ data _____

Març 2009

